



Název projektu:

Elektrárna Poříčí – Rekonstrukce rozvodny chladících věží

Investor:

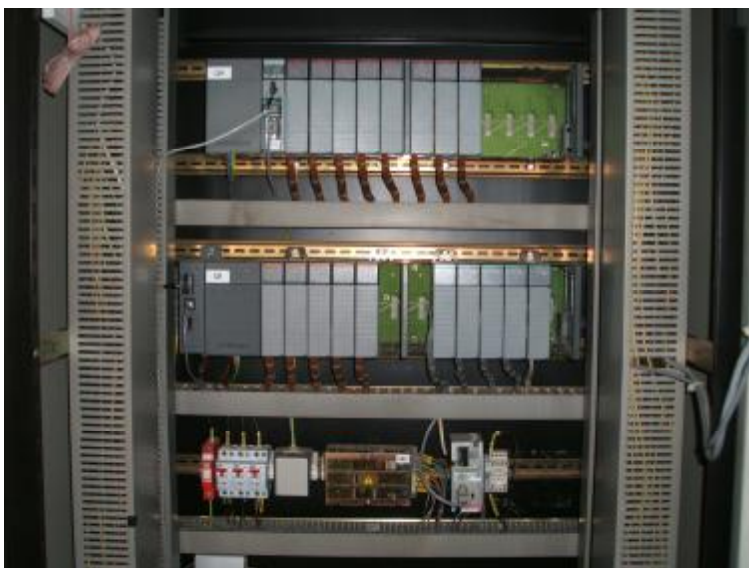
ČEZ a.s. – Elektrárna Poříčí

Termín realizace:

2011

Popis projektu:

Projekt řeší rekonstrukci rozvodny chladících věží v elektrárně Poříčí v části profesí NN 0,4kV, VN 0,6kV a SKŘ. Projekt je zpracován ve stupni zadávací dokumentace pro výběr dodavatele na žádost objednatele doplněné o některé detaily realizačního projektu. Jedná se o kompletní rekonstrukci části rozvodny NN 0,4kV, kde dojde ke kompletní výměně rozvaděčů včetně výzbroje a k rekonstrukci osvětlení.



Použité technologie:

Rozvaděčový systém firmy RITTAL, přívodní jistič ARION, jističí prvky OEZ Letohrad, proudové transformátory Shrack, přepětové ochrany HAKEL, zdroje AXIMA, frekvenční měniče ABB, další výzbroj rozvaděčů Schrack, Schneider Electric, sběrníkové silové svorky Elektro Bečov. Řídicí systém Allen Bradley SLC500.

Zajišťované činnosti:

- dokumentace pro výběr dodavatele v částech VN, NN a SKŘ